

**HOTELLERIE + RESTAURATION + SPA**

Clientèle internationale - affaire - tourisme

Conception : Laure Bichery  
Promotion SAGUEZ  
Institut CRÉAD - 2008 / 2009

75 007

3 rue Montalembert PARIS

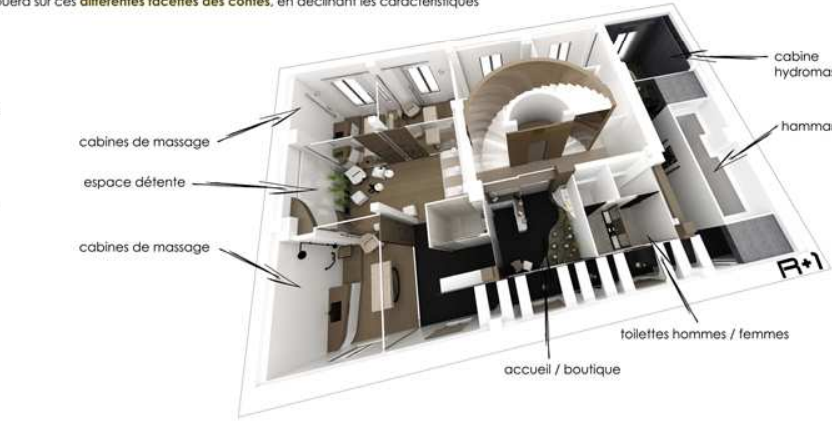
Paris historique, Paris poétique, Paris légendaire ...

DÉMARCHE  
INFORMATIFS

Ville mondialement reconnue, admirée et visitée, Paris est avant tout le **siège de siècles d'histoires**, qui imprègnent chacune de ses rues, lui conférant une rare **richesse culturelle**.  
A l'échelle du quartier peut être fait le même constat. En effet, bordé par le boulevard St-Germain et le quai Voltaire, l'hôtel est ainsi à la **frontière du quartier littéraire typiquement parisien**, quartier par ailleurs aisé et intellectuel.  
Alors que ses concurrents font la part belle à l'hôtellerie de charme, Oteï se démarquera par son **concept atypique, faire valoir de l'histoire et de la poésie parisienne**, le tout dans une ambiance contemporaine où la clientèle sera laissée libre d'y imaginer sa propre histoire et de s'y réinventer...  
Proposant un bar restaurant répondant à des exigences culinaires haut de gamme ainsi qu'un spa, propice à la détente et à la redécouverte de soi, Oteï se démarquera également par la discrétion de son personnel, laissant ainsi à la clientèle l'opportunité de s'approprier l'espace.

DÉMARCHE  
CONCEPTUELLE

Qui n'a jamais lu, ou écouté une histoire avant de se coucher ?  
De l'enfant avec ses contes, jusqu'à l'adulte pressé avec son roman d'auteur posé sur la table de chevet, le **sommeil a souvent été bordé par les histoires**.  
Manuscrites, imagées ou orales, la démarche conceptuelle de l'ensemble de l'hôtel jouera sur ces **différentes facettes des contes**, en déclinant les caractéristiques de ces trois grandes typologies d'invitation à la détente et au sommeil.



LE BAR

Fauteuil HARA KUNDALINI

Table basse ULTRACUBE FRANK O' GEHY



LE RESTAURANT

Table de repas GO TABLE DANERKA

Fauteuil ZERO OBJECT AB



LE SPA

MARQUE PARTENAIRE **SOTHYS**, choisie pour son histoire et la qualité et l'usage de ses produits. Peu diffusée, elle prendra le symbole d'élite, donnant la rareté attendue pour ses clients du spa.

**RETOUR AUX ORIGINES :**

Entrer dans le monde mystérieux des premières écritures, et laisser leur majestuosité envahir l'atmosphère, dans une harmonie contrastée de blanc et brun tout en jeux de rétroéclairage suggestif.

**PLACE A LA PAROLE :**

Hommage à ces histoires racontées au coin du feu, à ces moments de partage et d'apprentissage mutuel... Place aux couleurs sourdes et à l'atmosphère chaude et conviviale.

**RETROUVER SON ÂME D'ENFANT :**

Retracer le parcours universel de l'eau... à la recherche de ses vertus secrètes et régénérantes dans une harmonie de couleurs sombres et profondes et une ambiance empreinte de mystères.

**CRÉER SA PROPRE HISTOIRE :**

tonalité blanche, clin d'œil à la page prête à être remplie teintes douces en camaïeu de beige et matières naturelles types lin ambiance apaisante et lumières indirectes



Laque brune RAL 6027  
Peinture Natura

Plaque de PVC découpé  
tenie laque RAL 6013  
sur ossature aluminium

Peinture satinée  
blanche RAL 9001  
Peinture Natura

Sol décoratif époxy  
Nuage  
Janvic

**L'ACCUEIL**



parquet flottant cliqué Grand Large Pro

Parqueterie Benichonne  
essence doussier

Laque brune RAL 6027  
Peinture Natura

Peinture satinée blanche  
RAL 9001  
Peinture Natura

Panneau composite découpé  
RAL 6013 / RAL 9001  
Alcon

Sol décoratif époxy Nuage  
Janvic

**LE RESTAURANT**



parquet flottant cliqué Grand Large Pro  
Parqueterie Benichonne  
essence doussier

mosaïque inlète pâte de verre Glass  
Bisazza 20 x 20 mm

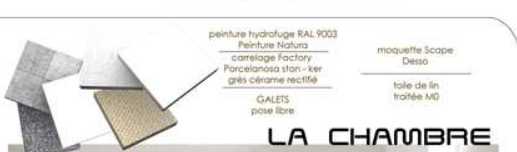
peinture laque E 25 - 43 / RAL 9001  
Peinture Natura

revêtement vinyle Eternal  
Forbo Sorina finition stone 12032

bois de placage acacia fumé  
m4451 laroy

carrelage Cemento Arena  
Porcelanosa ston - ker  
60 x 60 // 45 x 45 cm.  
grès cérame rectifié.

**LE SPA**



peinture hydrofuge RAL 9003  
Peinture Natura

carrelage Factory  
Porcelanosa ston - ker  
grès cérame rectifié

GALETS  
pose libre

moquette Scape  
Desio

toile de fin  
troubé MD

**LA CHAMBRE**





VOLUME AVANT  
RENOVATION

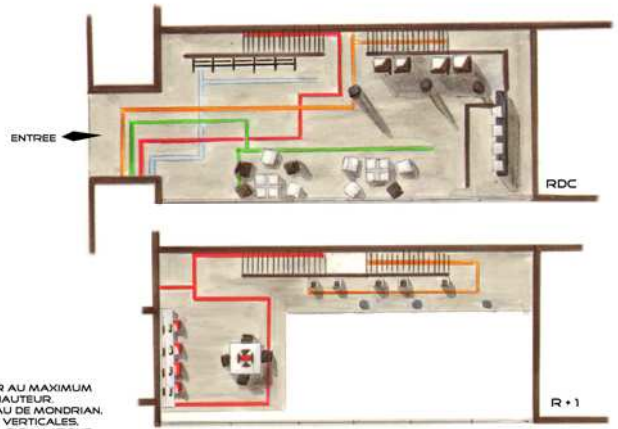
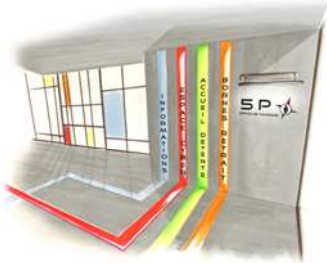


## AMENAGEMENT ET MATERIAUX

SITUE A SAO PAULO, LE VOLUME INITIALEMENT UNE RESIDENCE FAMILIALE, PRENDRA DORÉNAVANT LA FONCTION D' OFFICE DE TOURISME.  
LE LIEU DEVANT REpondre A UNE EXIGENCE PRIMORDIALE DE FONCTIONNALITE, L' OFFICE DE TOURISME SE BASERA SUR LES 5 PRINCIPES DE L' ARCHITECTURE DE LE CORBUSIER ET EN PORTERA PAR ALLEURS LES INITIALES.

APPARTENANT A LA MUNICIPALITE, LE BUDGET ALLoue VIENDRA RENFORCER LE PRINCIPLE D' ABSENCE DE DECORATION INUTILE, ON AURA AINSI UN LIEU BRUT OÙ SEULE LA SIGNALÉTIQUE DES ZONES VIENDRA PONCTUER DE LIGNES COLORÉES LA DOMINANTE DE BÉTON, DANS UNE INSPIRATION ET UN CLIN D' OEIL, A MONDRIAN ET SES ETUDES SUR LES FORMES ET COULEURS.

POUR AJOUTER UN ASPECT LUDIQUE AU PROJET, LE LOGO DE L' ETABLISSEMENT, AUX FORMES SIMPLLES, SERA UN CLIN D' OEIL, AUX QUATRE POINTS CARDINAUX OÙ L' ON RETROUVE SUR LA MAJORITE DES PLANS, AINSI QU' AU NON - MOINS CÉLÈBRE BONHOMME VOUS ÊTES ICI, SEME ÉLÉMENT INDISPENSABLE A UN REPERAGE UTILE.



LE VOLUME SERA LAISSÉ LE PLUS OUVERT POSSIBLE, POUR BÉNÉFICIER AU MAXIMUM DE LA LUMIÈRE NATURELLE ARRIVANT PAR LES LARGES BAIES TOUTE HAUTEUR. LES HUISSERIES SERONT D' ALLEURS CONSTITUÉES COMME UN TABLEAU DE MONDRIAN, GÉOMÉTRISÉ PAR DES TRAVERSES ASYMMÉTRIQUES, HORIZONTALES ET VERTICALES, ET LES VITRAGES PONCTUÉS DE VERRES TINTÉS AUX COULEURS DE LA SIGNALÉTIQUE.

L' ÉTAGE SERA AGRANDI SELON LE PRINCIPLE DU PLAN LIBRE ET DU PORTAFAUX, TANDIS QUE LA MISE EN ŒUVRE DES 3 PILIERS EN ACIER VIENDRA RYTHMER ET METTRE EN VALEUR LA LONGUEUR DU BATIMENT.  
LA DOMINANTE DE BÉTON BRUT ET L' ALTERNANCE DE BLANC ET NOIR SUR LES STRUCTURES SERONT LES FAIRE-VALOIR DE L' ARCHITECTURE UTILE, METTANT EN VALEUR LES FORMES PURES DU BATIMENT PAR L' ABSENCE D' ORNEMENTATION ET PERMETTANT AINSI UNE BONNE VISUALISATION DU TRAITEMENT ET CODE COULEUR DES DIFFÉRENTS ESPACES.



PERSPECTIVE GÉNÉRALE



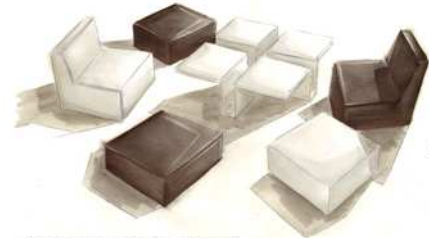
## ESPACE INFORMATIONS

LA SIGNALÉTIQUE BLEU PARTANT DE L' ENTRÉE CONDUIRA LA CLIENTÈLE JUSQU' A LA ZONE D' INFORMATIONS PRESSE, OÙ ELLE POURRA TROUVER LES BROCHURES PUBLICITAIRES ET INFORMATIVES, LES PROGRAMMES D' ANIMATIONS DE LA VILLE, PROSPECTUS ET AUTRES SOURCES DE RENSEIGNEMENTS.



## ESPACE ACCUEIL - ATTENTE

TABLE BASSE OPUS DERIN  
140 X 140 X HT 35 CM  
BÉTON TINTÉ BLANC



LAMPADAIRE TOTEM  
KREON  
HT 180 CM  
ALUMINIUM

BANQUETTE MODULABLE TRINITY  
SIX INCH  
70 X 70 X HT 35 CM  
PLASTIQUE

LA SIGNALÉTIQUE VERTE PARTANT DE L' ENTRÉE CONDUIRA LA CLIENTÈLE JUSQU' A LA ZONE D' ATTENTE.  
SITUE DEVANT LES LARGES OUVERTURES POUR BÉNÉFICIER DE LA LUMIÈRE NATURELLE, ELLE SERA COMPOSÉE DE MOBILIERS MODULABLES AUX LIGNES SIMPLLES ET PURES.  
ICI ENCORE, LA FORME SE VOUDRA FONCTIONNELLE, SANS DÉCORATION INUTILE.  
LES LUMIÈRES D' APPONT REpondront Eux MÊMES A CETTE EXIGENCE, SOBRES ET ORIENTABLES POUR CRÉER UN ÉCLAIRAGE CIBLÉ.

## LA BANQUE D' ACCUEIL

LA FORME SERVANT LA FONCTION, LES LIGNES SERONT GÉOMÉTRIQUES.  
L' HABILLAGE DU CAISSON EN LAQUE NOIRE ET LES TABLETTES EN ACIER GRAVE.

LES REPERES LINGUISTIQUES PLACÉS SUR LES TABLETTES PERMETTRONT L' ORIENTATION RAPIDE DE LA CLIENTÈLE VERS LA ZONE APPROPRIÉE, AUGMENTANT AINSI L' EFFICACITÉ DU SERVICE ET LA FONCTIONNALITÉ DE L' OFFICE.



SUSPENSION DIAPASON  
KREON  
140 X 140 CM  
ALUMINIUM

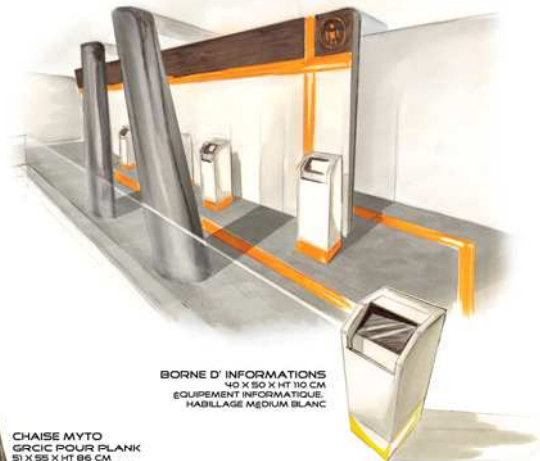


LA SIGNALÉTIQUE ROUGE PARTANT DE L' ENTRÉE CONDUIRA LA CLIENTÈLE JUSQU' A LA ZONE WIFI, DONNANT ACCÈS AUX SITES DES MONUMENTS DE LA VILLE.  
SITUE SUR LA MEZZANINE PROLONGÉE, ELLE DONNERA L' ENSEMBLE DU VOLUME.  
ELLE SERA ÉQUIPÉE DE CHAISES EMPILABLES A LA FORME SERA SOBRE ET FONCTIONNELLE.



## ESPACE BORNES - RETRAIT

LA SIGNALÉTIQUE JAUNE - ORANGE PARTANT DE L' ENTRÉE CONDUIRA LA CLIENTÈLE JUSQU' A LA ZONE DES BORNES, OÙ ELLE POURRA ACHETER ET RETIRER SUR PLACE DES TICKETS D' ENTRÉE DANS LES BATIMENTS PATRIMONIAIRES DE L' OFFICE DE TOURISME, ET AINSI ÉVITER LES FILES D' ATTENTES UNE FOIS SUR SITE.  
RÉALISÉES SUR MESURE, L' HABILLAGE DES BORNES SE VOUDRA CUBIQUE ET DE FAIBLE ENCOMBREMENT.



BORNE D' INFORMATIONS  
140 X 50 X HT 110 CM  
ÉQUIPEMENT INFORMATIQUE  
HABILLAGE MÉDIUM BLANC

CHAISE MYTO  
GRACIC POUR PLANK  
51 X 55 X HT 86 CM  
PLASTIQUE ULTRA DUR



## ESPACE CYBER

